



創業45年・南大阪で実績豊富な塗装専門店

南大阪 **ペイントラボ**

『住宅塗装で成功するノウハウ』概要

・基本編

・失敗しない8つのポイント

・価格編

・色選び編

・工事中編

・近隣挨拶編



創業45年・南大阪で実績豊富な塗装専門店

南大阪 **ペイントセブン**

外壁塗装の知っトク情報～基本編～

外壁塗装を検討するにあたり、“**これさえ知っておけば絶対に損しない**”内容を掲載

1▶ 外壁塗装はいつすれば？目安時期は？

2▶ 塗装時期のセルフチェック方法

3▶ 外壁塗装のベストシーズンは？

1

外壁塗装はいつすれば？目安時期は？

塗装時期は約**10年**が目安



なぜ…？

その理由は塗料の耐久性が約**10年**であることが多いからです

紫外線、雨風、砂埃などのダメージを
365日24時間受けています
少しずつ外壁にダメージが蓄積され
塗料の耐久性が低下します



塗装時期のセルフチェック方法

築10年はあくまでも目安なので…

プロでなくても誰でも簡単に**塗装時期**をチェックできる方法をご紹介します



コーキングの劣化



チョーキング現象



ひび割れ



コケ・変色



このような症状があれば**塗装時期のサイン**です



塗装時期のセルフチェック方法

コーキングの劣化

劣化すると雨水や湿気の侵入を許してしまい、外壁自体の劣化にも繋がります。

耐用年数は**約5～10年**です。”外壁塗装の目安は10年”と言われるのも、コーキングの耐用年数にも関係してくるのです。

チョーキング現象

塗料の合成樹脂が劣化して分解されていき、塗料に含まれている顔料がチョークの様な粉状になる現象です。

塗膜の**防水機能が失われているサイン**です。

ひび割れ(クラック)

【**緊急性低**】ヘアークラック…髪の毛のように細いひび割れです。

【**緊急性高**】構造クラック…割れ目の幅0.3mm以上、深さ5mm以上
早目の補修対応が必要です。

コケ・変色

外壁表面に水分が留まることでコケが発生 = **防水機能がない証拠**
美観が損なわれるだけではなく、外壁が劣化してポロポロと崩れてしまう可能性もあります。

外壁塗装のベストシーズンは？

外壁塗装のベストシーズンは…**春・夏・秋・冬**すべてです！

しかし…

雨が降っていたり、極端に暑すぎたり寒すぎたりする場合は残念ながら塗装に適さないのです

なぜ塗装に適さないのか？



塗料の乾燥時間が大きく関係

- ・乾燥に最適な温度は15～30℃
- ・雨が降っている場合は乾燥に適さない



各工程に**塗料の乾燥時間**が発生

外壁塗装のベストシーズンは？

春・秋 は天候が安定して、人気の季節です

冬 は気温5℃以上であれば塗装は可能
→他の季節に比べて窓を閉め切っても暑くないメリット

夏 は乾燥に適した条件が
そろいやすい



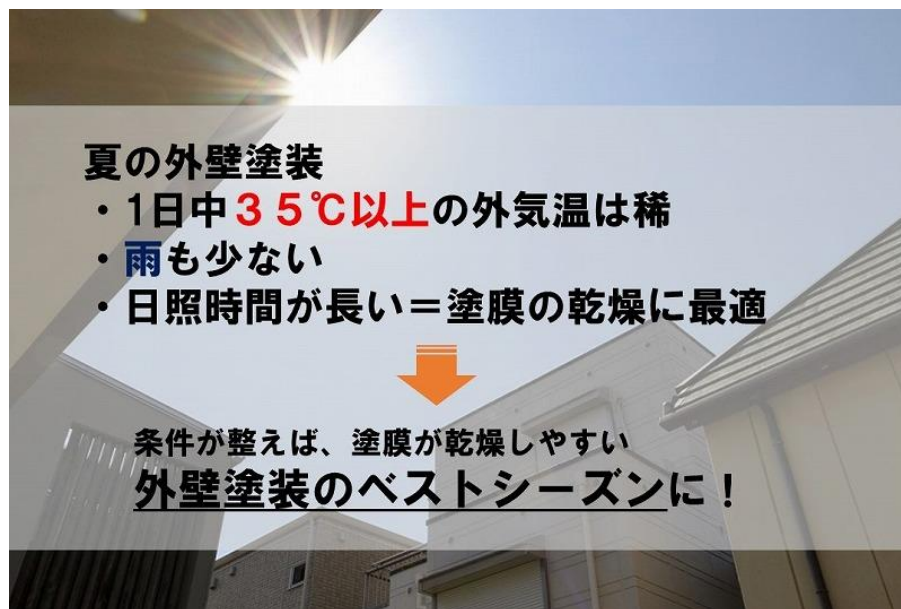
工事中でもエアコン使用が可能
なように配慮してもらえれば
夏場は外壁塗装にぴったりかも！

夏の外壁塗装

- ・1日中**35℃以上**の外気温は稀
- ・**雨**も少ない
- ・日照時間が長い＝塗膜の乾燥に最適



条件が整えば、塗膜が乾燥しやすい
外壁塗装のベストシーズンに！



塗装工事中はエアコンの使用ができるのか？



エアコンは使用できます！

業者さんによって、室外機の養生方法は様々で、塗装工事中の**エアコン使用ができない場合もあります**

弊社としては、塗装工事中も快適にお過ごし頂けるように、**室外機の養生に配慮**があっても良いと思います



吸気口を開ければ
エアコンの使用可能



エアコンが使用できるので、塗装工事中でも快適に過ごせるから安心！

- ・外壁塗装の時期は**築10年**が目安
- ・塗装時期はお住まいの**劣化状態**によって異なる
→コーキング劣化・チョーキング現象・ひび割れ・変色など
- ・外壁塗装のベストシーズンは**オールシーズン**
しかし降雨時や、外気温が暑すぎたり寒すぎたりすると乾燥に適さない



南大阪ペイントセンターでは塗装工事のお役立ち情報を掲載しております
よろしければ、下記ページも是非参考にしてみてください(˘-˘)

https://www.my-painter.com/column/oyakudachi_link/



創業45年・南大阪で実績豊富な塗装専門店

南大阪 **ペイントセラフ**

これさえ知ってれば安心!

失敗しない業者選びの 8つのポイントとは?

1 昔ながらの塗装店は黄色信号

2 塗装専門店がおすすめ

3 素人でも分かりやすい見積書

4 顔の見える自社職人だと安心

5 どの地域で実績が豊富か?

6 知り合いの業者さんは注意

7 職人以外のスタッフは多い?

8 しっかりとした事務所があるか

昔ながらの塗装店は黄色信号

黄色信号!気をつけるべきセールスはこちら

- 即決をせまる(今日契約いただくと値引きします)
- 返事をせかす(○日までに返事をください)
- いつもキャンペーンをやっている
- 大幅な値引きをする(200→100万円にします)

黄色信号!気をつけるべきセールストーク例はこちら

- 足場を無料(近くの現場から足場をもってくると…)
- 余っている材料を使わせてもらうと安くします
- モニターになってくれると安くします…
- このエリアで実績を作りたいので…



昔ながらの塗装店を運営している会社は、未だに昔ながらのセールスと工事を行っていることもあります

昔ながらの工事だと…

丸投げ



下請けさんの工事費少ない



手抜きせざる得ない

ということもありますので注意
したいところですね

塗装専門店がおすすめ

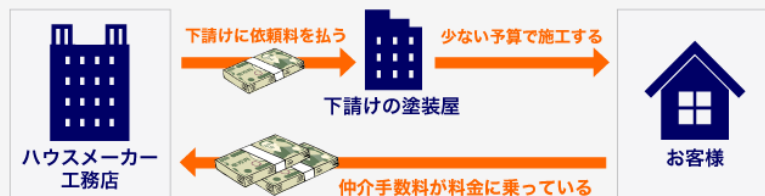
業者は主に3種類→『訪問販売会社』『ハウスメーカー・工務店』『塗装専門店』
どの業界も、どこかが間に入ると**余分なお金(中間マージン)**が発生します

訪問販売会社の場合



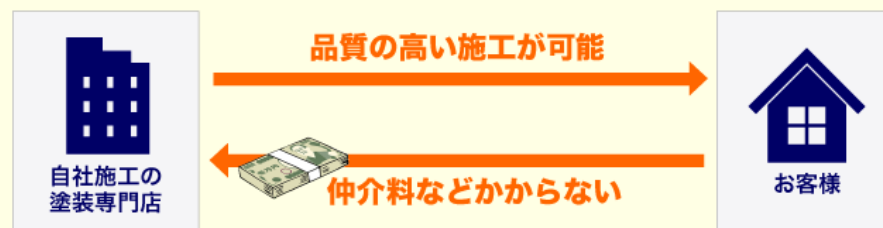
- ✗ お客様の施工料に仲介手数料が上乗せされてるから**料金が高い**
- ✗ 塗装するのは下請けの職人なので**技術が低い**場合が多い。
教育もされていない。

ハウスメーカー・工務店の場合



- ✗ 訪問販売会社と同じく、仲介手数料がお客様の施工料に上乗せされるから**料金が高い**
- △ 塗装の品質は、大手のハウスメーカーなら下請け会社の基準がある

自社施工の塗装専門店の場合



- お客様と直接契約をするので仲介手数料がなく**料金が安い**
- 自社で施工するので教育の目が行き届いた職人で**品質も高い**

塗装ができるのは**塗装店だけです**

依頼されるなら、**塗装店に直接頼まれた方が一番かしこい方法だ**と思います

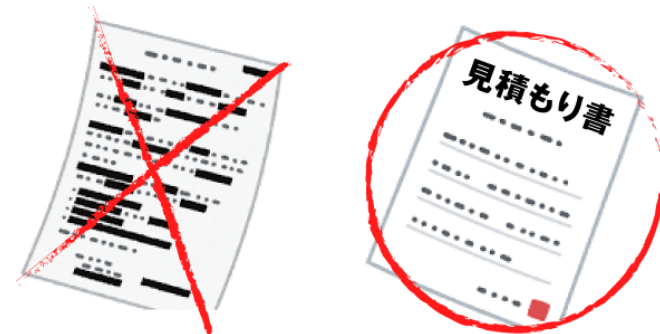
見積書を見るだけでおおよそ、
いい工事をしてもらえるか見分けれる

昔の塗装屋さんの見積書はいい加減でした
例えば口頭で「〇〇万円」、手書きで詳細の
分からない見積書…

そんなことが当たり前の時代は終わりました



お客様が業者を選ぶ時代です！



×よくない見積書の例

- 項目が詳細に書かれていない
- 作業ごとに金額が書かれていない
- メーカー名、材料名が書かれていない
- 塗り回数が書かれていない
- 詳細な塗装箇所が書かれていない
- 説明のできない経費が計上されている
- 塗らないものが書かれていない

顔の見える自社職人さんだと安心

塗装は塗料選びも大切ですが

“誰が塗るか”という観点も大切です

どんなに優れた塗料でも職人の技量不足だと
塗料の性能が最大限に発揮されません

本当は10年持つ塗料が5年で剥がれる、そんなことも…

『どんな職人が塗るのか、誰が塗るのか？』



だからこそ**自社職人がベスト**だと思います

その職人の資格や塗装歴もチェックされた方が
よりベターと言えます（例：一級塗装技能士など）

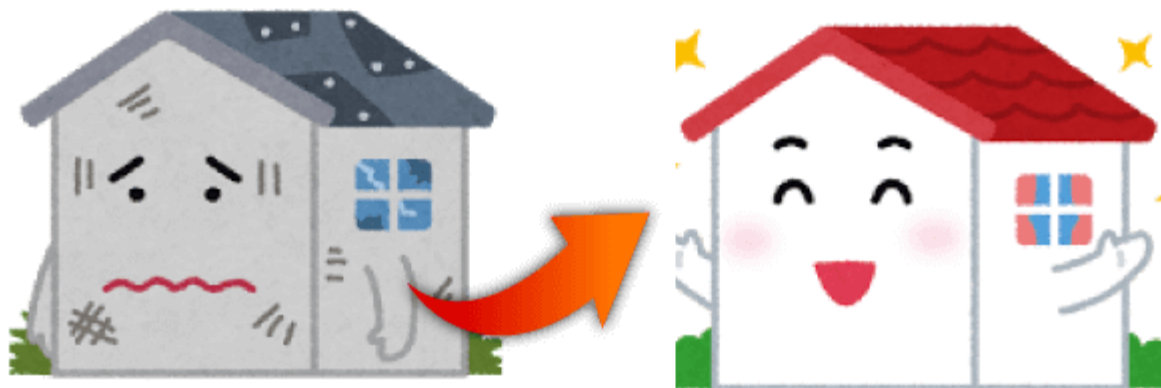


実績が豊富か？どの地域で実績が多いか？

施工実績が多い



選ばれている業者の
可能性が高い



安心材料になる



更にこんなところも見るとおすすめ

地元の施工実績豊富



地元に長年根付いた業者

知り合いの業者さんは注意

こんな声をよく耳にします


**「前は知り合いの業者に塗装してもらったが知り合いの手前
言いたいことを言えなかった」**



“知り合いの業者”となると、軽い気持ちで依頼できるというメリットもあります

しかし、こういったケースも…

“丁寧な対応への感謝” + “お知り合いという負担”



良くしてもらったし、知り合いの業者さんだし、断りにくい…
価格交渉なんて、とても無理！

言いたいことが言える仲でない限り
知り合いの業者への依頼は落とし穴になり得ることも…

職人さん以外のスタッフが充実しているか？

塗装工事は**完璧**に仕上げても**不具合が発生**する可能性がある

だからこそ

アフターフォローが重要！

しかし…

人員に余裕がないと、繁忙期などは
アフターフォローが後回しになりがち



ある程度のスタッフを持ち、余裕をもって運営されてるかが重要



確かめる方法として、職人さん以外のスタッフが必要な「**定期的なお知らせ**」や「**情報誌**」などを発行しているかなどを見られるといいと思います

しっかりとした事務所を構えているか？

地元に根付いている = いい業者さんの共通点



その地域で長く経営し、多く実績があるという証

長く経営とは具体的に10年程度を目安に考えると良いでしょう

その理由は**中小企業の10年以内の倒産率が約95%**という統計があるからです

しっかりとした事務所があるからと言って、必ずしも信頼できるといったものではありませんが…



事務所の外観を見て頂き

『10年後もその業者は地元でしっかり活動してそうか？』

と、想像してみるのもおすすめです



失敗しない業者選びの8つのポイントとは？

外壁塗装の目安は約10年とされています
せっかく苦労して選んだ塗装業者さんに、10年後も
塗装工事の依頼をしたいですね

アフターフォローの面でも10年以上続いている業者さんは
やはり安心と言えます

少しでもお客様の塗装業者選びのお役に立てれば幸いです



南大阪ペイントセンターでは塗装工事のお役立ち情報を掲載しております
よろしければ、下記ページも是非参考にしてみてください(˘-˘)

https://www.my-painter.com/column/oyakudachi_link/



創業45年・南大阪で実績豊富な塗装専門店

南大阪 **ペイントセラピー**

外壁塗装の知っつく情報～価格編～

塗装工事は**高い買い物**、だからこそ知っておきたい**価格事情**

1 ▶ どれぐらいの価格？概算は？

2 ▶ 塗装工事費用の内訳

3 ▶ 誰でも簡単、概算費用の計算方法

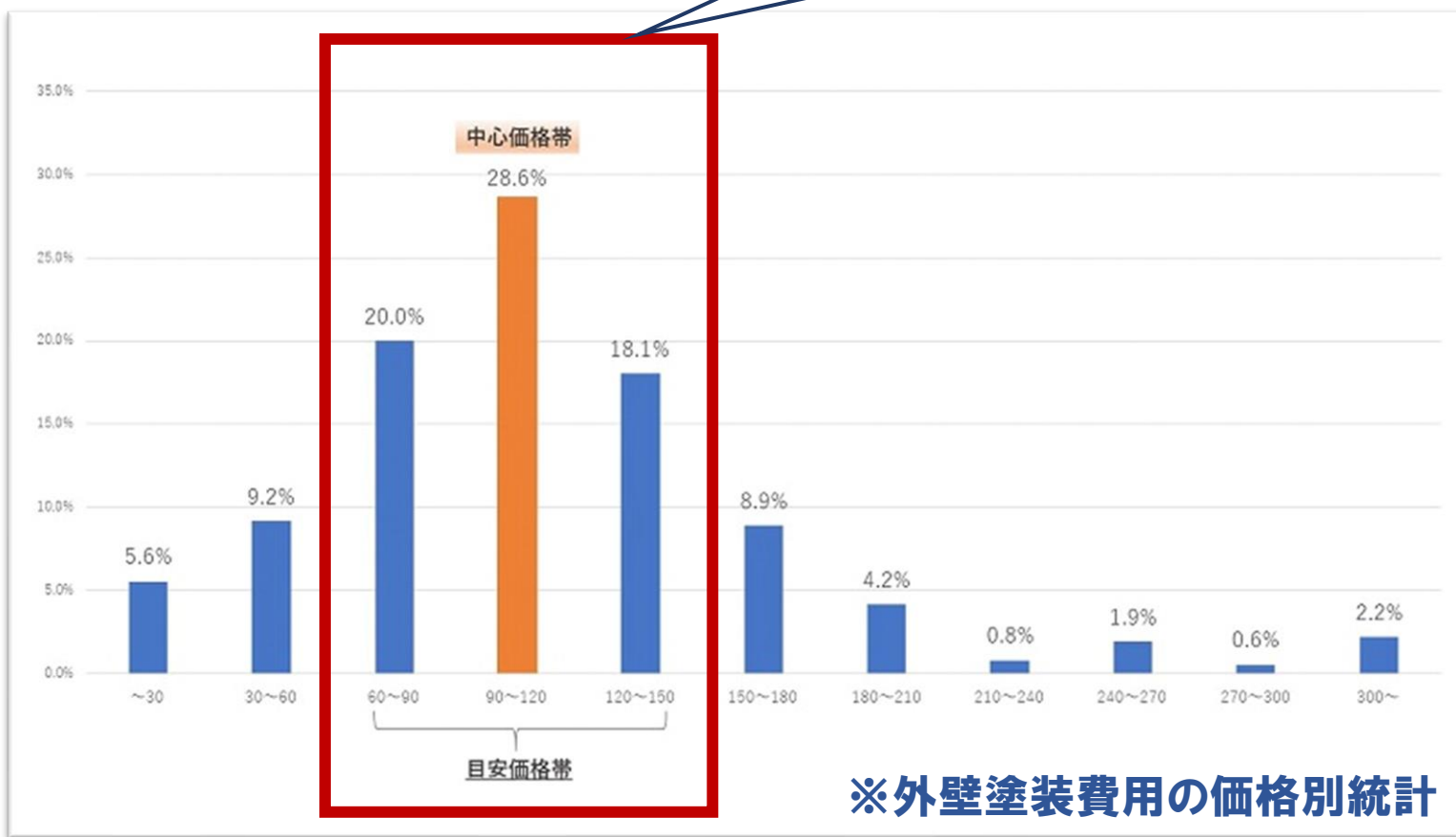
4 ▶ 少しでもお得にする方法

どれぐらいの価格？概算は？

一般的な住宅(30坪)で外壁塗装費用は…

60～150万円ほどが目安です

弊社で特に多いご依頼は
90～120万円の価格帯です



2 塗装工事費用の内訳

塗装する面積 × 塗料の種類



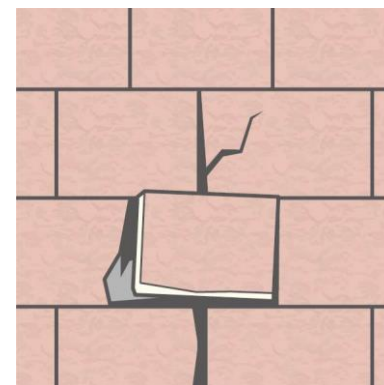
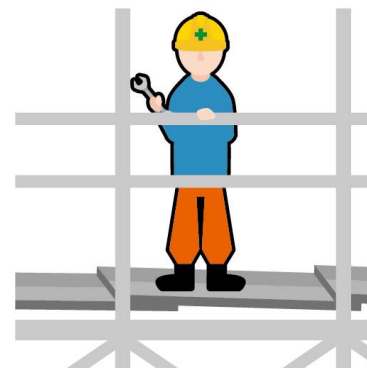
塗装に必須な工事(足場組立工事など)



追加工事内容(ひび割れ補修など)



外壁塗装の工事費用合計





塗装面積はどのように算出？

〇〇坪数 \times 3.3m² = 延床面積

延床面積 \times 1.7(係数) = 塗装面積



この方法で計算すると坪別の塗装面積は…

25坪は 139m²

35坪は 195m²

30坪は 168m²

40坪は 224m²

係数とは？

塗装面積を求める際に使用される数字です

平屋 → 1.3 ~ 1.4

2階建て → 1.5 ~ 1.7





塗料の種類によって変わる費用と耐用年数

人気NO1

シリコン塗料	耐用年数:7~12年	2,300~3,000円/m ²
ラジカル塗料	耐用年数:12~15年	2,500~3,500円/m ²
フッ素塗料	耐用年数:15~20年	3,000~4,000円/m ²
無機塗料	耐用年数:15~25年	3,000~4,000円/m ²



※あくまでも相場です

この方法で計算すると…

【お住まい30坪、ラジカル塗料を選択の場合】

168m²×2,800円=470,400円が塗装単体でかかる費用です



塗装に必須な工事とは？

足場組立工事

足場組立	750～800円／m ²
飛散防止養生シート	100～150円／m ²

足場費用は塗装面積からは算出できません
窓などの開口30m²をプラスし、トータルから
1.2倍で計算
(足場とお住まいは一定距離がある為)



高圧洗浄工事

塗装前に外壁の汚れを取り除くことで、塗膜のモチを格段とUP

高圧洗浄	100円／m ²
------	---------------------



【お住まい30坪の場合】

(168m²+開口約30m²)×(800円+150円)×1.2=225,150円が足場組立工事に

168m²×100円=16,800円が高圧洗浄工事にかかる費用です



追加工事内容によって変わる費用



お住まいの**劣化状態**によって工事内容は変わります

他にも雨樋などの付帯塗装やベランダ防水工事で追加費用がかかる場合も



誰でも簡単、概算費用の計算方法

塗装面積

 m²

×

塗料種類

 円/m²

+

塗装面積

 m²

×

高圧洗浄

100 円/m²

+

塗装面積

 m²

+

開口

約 30 m²

)

×

飛散防止養生シート&足場代

1.2 × (150 + 800) 円/m²

+

その他、付帯工事費用(ひび割れ補修や雨樋塗装など)

概算金額の
合計

お得にする方法①火災保険の活用

火災じゃなくても保険は使えるの？

**火災保険**は使えます！台風、洪水、落雷、大雪などの自然災害による**現状回復**を目的とした**保険**

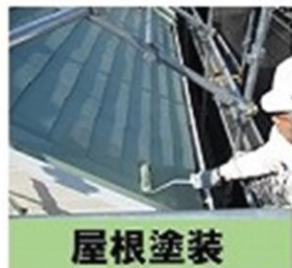
つまり、工事費用の一部を…

火災保険を適用して**費用を抑えることが可能です**

4 少しでもお得にする方法

お得にする方法②まとめて工事→足場費用の節約

外壁塗装と屋根塗装を違う時期で行う場合



+

+



外壁塗装と屋根塗装をまとめて行う場合



+



足場仮設費用がその都度かかき
結果的に費用負担が大きくなる

必要な工事をまとめて行うことで
足場仮設費用が節約可能！

- ・特に多い工事費用の価格帯は90～120万円
- ・火災保険の活用、まとめて工事などで費用を抑えることが可能
- ・どなたでも工事費用の概算は簡単に計算できます！



こちらで紹介させて頂いた工事費用の算出方法はあくまでも概算です
より詳細な金額は、是非ともお見積もり訪問をご検討ください😊
感染対策も万全です！接触ゼロでもお見積もりは可能ですので、ご安心ください！



南大阪ペイントセンターでは塗装工事のお役立ち情報を掲載しております
よろしければ、下記ページも是非参考にしてみてください(^-^)

https://www.my-painter.com/column/oyakudachi_link/



創業45年・南大阪で実績豊富な塗装専門店

南大阪 **ペイントセブン**

外壁塗装の知っく情報～色選び編～

絶対に失敗したくない外壁塗装の色選び、気を付けるポイントは？

1 標準色から選ぶ

2 面積効果に注意

3 光源によって異なる色の見え方

4 窓枠や玄関、屋根の色との相性

5 周辺の建物との調和

6 カラーシミュレーションは参考程度に

1 標準色から選ぶ

“標準色”とは？

各塗料メーカーから人気があり、実績がある色を
まとめたものが標準色です

人気や実績がある色見本だからこそ…

『こんな色が理想的』

と、具体的な色を絞ることが可能に
実績のある色ばかりなので、**奇抜な色の仕上がりになる**
なんてことも避けれます



色見本で選ぶ際は面積効果に気を付けましょう

同じ色でも、面積が大きくなるにつれ彩度や明度が変わって見える現象です

明るい色



明るい色は面積が大きくなると
より明るく（淡く）見える

暗い色



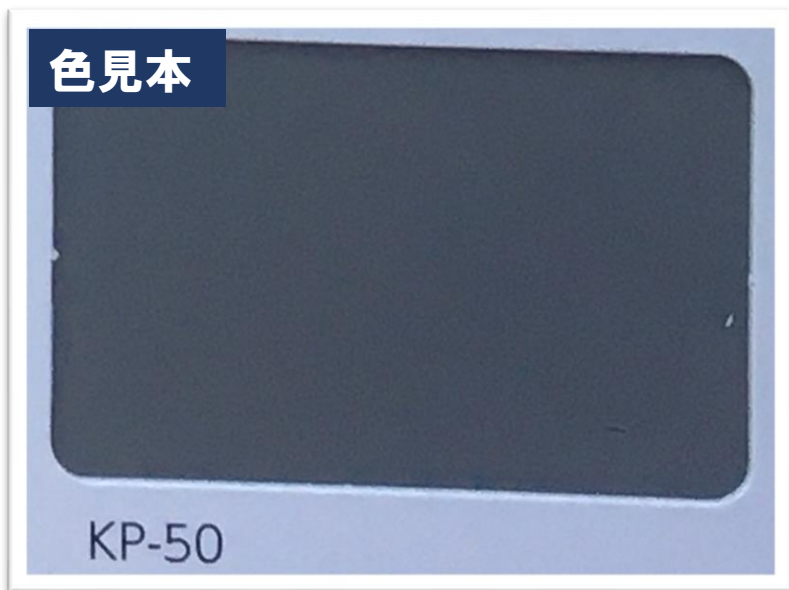
暗い色は面積が大きくなると
より暗く（濃く）見える

光源によって異なる色の見え方

太陽光か蛍光灯かによっても色の見え方が変わります



この2つの写真、違う色に見えませんか？ **実は同じ色なんです！**



色味をお考えの際は**屋外の太陽光**の下で検討されると良いと思います



外壁の色を選び終えたら…



- ・屋根
- ・付帯部分(窓枠や雨樋など)

の、色選びも**全体的な調和**を意識して
行うことがポイントです



色選びは外壁だけでなく**家全体のバランス**で考えると良いでしょう

5 周辺の建物との調和

周辺環境をよく観察して

景観を損なう鮮やかすぎる色

は避けた方が無難だと思います

お住まいの地域によっては

“景観法” という条例があることも



景観法のガイドラインは様々ですが要約すると…

目立ちすぎる色は避けましょう という認識で大丈夫です



カラーシミュレーションは参考程度に

様々な完成イメージの参考に

カラーシミュレーションは有効

しかし、あくまでもイメージなので…

仕上がりに差が出てしまうことも



カラーシミュレーションは仕上がりとは
完全には一致しない為
あくまで参考にとどめて頂くと
良いと思います

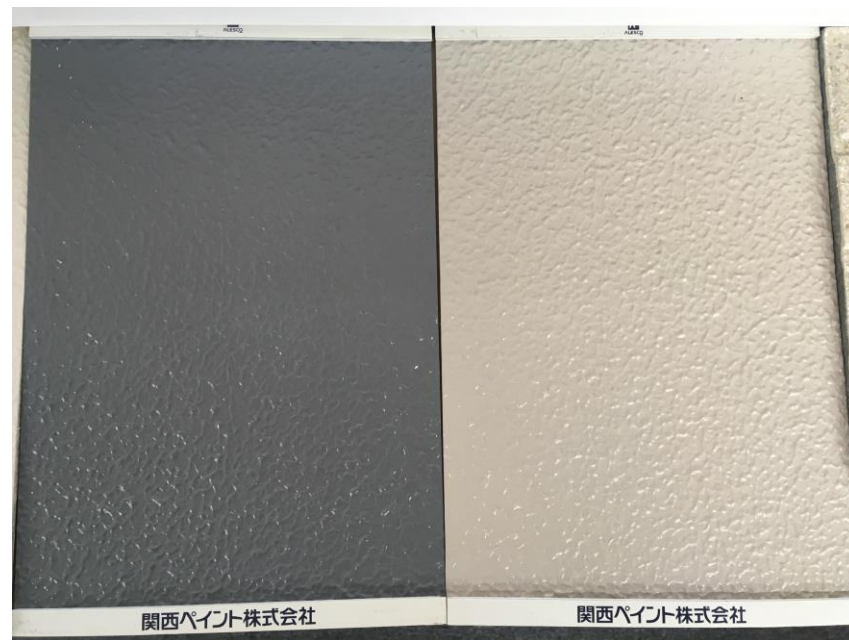


色の候補が絞れて来たら…？



実際の塗料を塗ったサンプル板を用意してもらおうと良いでしょう

外壁塗装の目安は約10年、つまり10年間決めた色と長い付き合いになるのです。後悔のない色選びに少しでもお役に立てれば幸いです。



南大阪ペイントセンターでは塗装工事のお役立ち情報を掲載しております。よろしければ、下記ページも是非参考にしてみてください(˘-˘)

https://www.my-painter.com/column/oyakudachi_link/





創業45年・南大阪で実績豊富な塗装専門店

南大阪 **ペイントセラフ**

外壁塗装の知っつく情報～工事中編～

外壁塗装に関する**工事中の疑問**を解決！

1▶ 工期はどれくらい？

2▶ 隣家の間隔が狭くても足場工事可能？

3▶ 車の移動はどうすれば？

4▶ 留守でも工事可能？

1 工期はどれくらい？

1日目

足場組立

2~3日目

補修工事

コーキング工事
左官補修など

4日目

高圧洗浄

5~13日目

塗装工事

外壁・屋根
下・中・上塗り

14日目

足場解体

一般的な目安は

10~14日程の工期

実際に工事を行った
工程表の例です



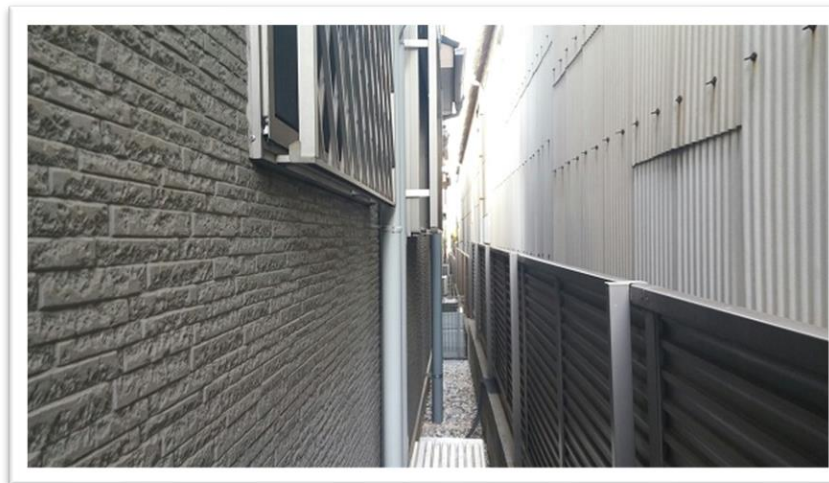
隣家の間隔が狭くても足場工事可能？

足場工事が可能な距離は…

40cm以上の間隔があれば可能



30cmほどの隙間しかない
場合でも足場が組めるなら
塗装工事は可能です♪



それでも隣家との距離が近い場合は…

お隣の敷地内に足場を建てさせて頂くこともあります

そういったことも視野に入れ、工事前の近隣へのご挨拶はしておいた方が良いでしょう

車の移動はどうすれば？

工事中のお車は…

できる限り移動をお願いしています

なぜ車の移動が必要？

- ・大切なお車を守る為
- ・足場仮設に駐車場の敷地が必要



ではどこに車を移動させればいいのか？

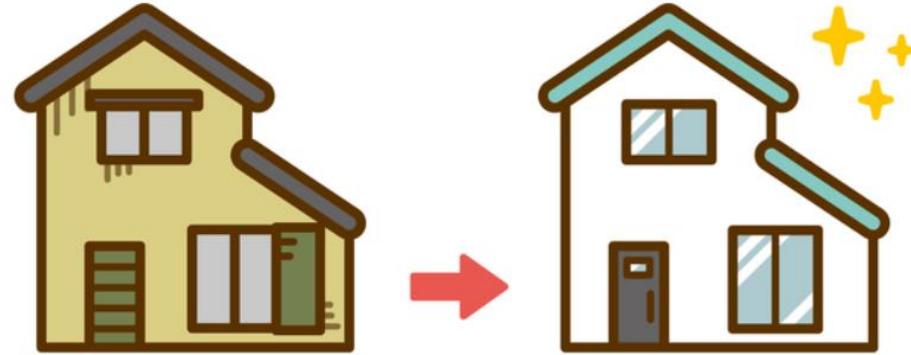
前面道路が広い場合は路上駐車、それができない場合は近隣に駐車場を借りられてる方が多いです

4 留守でも工事可能？

お留守でも塗装工事は可能です！



内装リフォームと異なり、お部屋の中にお邪魔することはほとんどありません ※一部工事を除きます



しかし…



留守だと工事の進捗が把握できないのでは？

お客様がお留守でも日々の工事内容を把握できるように進捗報告をルール化している業者さんも多いですよ留守でも、安心して工事をお任せできますね



4 留守でも工事可能？

お留守の場合は

戸締りは確実にお願いします

防犯面はもちろん、少しでも窓が開いていると…

高圧洗浄で室内が水浸しに…



そうならない為にも、お留守の際は戸締りと洗淨水がかからないように洗濯物も屋外に干すのはご遠慮頂くケースがほとんどです



外壁塗装の知っく情報～工事中編～

- 工期は約**10～14日** ※あくまでも目安です
- 隣家との間隔は**40cm以上**あれば足場工事可能
- 工事中のお車は？→可能な限り移動をお願いします
- お留守でも工事可能、しかし**戸締りは確実に**



南大阪ペイントセンターでは塗装工事のお役立ち情報を掲載しております
よろしければ、下記ページも是非参考にしてみてください(^-^)

https://www.my-painter.com/column/oyakudachi_link/



創業45年・南大阪で実績豊富な塗装専門店

南大阪 **ペイントセラピー**

外壁塗装前の近隣へのご挨拶

『塗装工事を依頼したいけど、近隣への配慮は大丈夫か？』

そんなご不安やお悩みを解決！工事前の近隣への挨拶を徹底大解剖！

1▶ 近隣にどのようなご迷惑が？

2▶ 誰に、どのように挨拶をするのか？

3▶ 実際の挨拶の様子をご紹介します

近隣にどのようなご迷惑が？

このようなご迷惑がかかる可能性が…

- ①外壁塗装時の騒音
- ②塗料の飛散や水の飛沫について
- ③塗料の臭いについて



挨拶もなく塗装工事をはじめてしまうと

『挨拶もなしに、非常識な住人だ』と、思われても仕方ないかもしれません



トラブルを防ぐ為にも、ご近所への挨拶は必須
と弊社は考えております



1

近隣にどのようなご迷惑が？

①外壁塗装時の騒音

騒音の正体は…？



足場仮設工事の**金属音**

高圧洗浄の**機械音**



1

近隣にどのようなご迷惑が？

②塗料の飛散や水の飛沫について

飛散しないように足場にメッシュシートを取付けていますが、必ずしも**飛散を防げる、とは限りません**

その為

高圧洗浄時には屋外で洗濯干しは控えて頂くように

近隣の方へ、お願いをしております



③塗料の臭いについて

塗料の臭いの正体は…？

シンナー(有機溶剤)



事前に挨拶をしておけば、窓を閉めたりなどの臭い対策が可能

シンナーを使う塗料は**油性塗料**です

臭いが強い為、外壁に油性塗料を使用するのはほぼ見かけなくなり、ほとんど臭いがしない

水性塗料が主流です

しかし雨樋や雨戸などの付帯部は油性塗料の使用が多いので少なからず臭いは発生します



誰に、どのように挨拶をするのか？

挨拶は『両隣と向かい・裏の3軒』

両隣2軒、向かい3軒、裏の3軒なので少なくとも8軒のお宅へのご挨拶されることが多いです

挨拶の品を持参

使い道に困らない日用品がおすすめ



お客様に同行して頂くのがベスト

営業の者のみで挨拶に伺うと、セールスなどと誤解されて出てこられない事があります

挨拶の様子をご紹介します



手洗い



手指消毒



うがい



マスク着用



検温



消毒



換気



ソーシャルディスタンス



ソーシャルディスタンス



もちろん
感染対策は万全に
伺います！

弊社ではお客様と一緒に挨拶に伺います

お客様から『一緒に行くと要領よく話をしてくれるから助かるわ』と
ご好評頂いております

粗品には食品用ラップ
を用意してます



挨拶の様子をご紹介します

ご近隣の方に 工程表と挨拶文を お渡しします

お留守の場合は…？

お留守に方にも 挨拶文のポスト投函を します



最近のご夫婦共に働かれていて昼間はお留守のお宅も多くなっています
その時は弊社がしっかりとお話をさせていただきますのでご安心ください

南大阪ペイントセンター

《外壁の高圧洗浄日のお願いとご注意》

本日、ご近所の方々へ塗装工事のご挨拶とお願いに伺いました
がお留守でしたので、書面になります事お許しいただけますようお願い致します。

家の周りは幕で覆っておりますが、高圧洗浄は風の向きによりましては飛散の汚水でお洗濯ものを汚してしまう場合がございます。

誠に勝手なお願いで申し訳ございませんが、高圧洗浄日は外での干しものは控えていただきますようご協力をお願い致します。

高圧洗浄は、雨天でも実施いたします。
ご不便ご迷惑をおかけして申し訳ございませんが、よろしくお願い致します。

☎0120-306-912
大阪府松原市美見北3-14-1
担当 磯本 070-6509-2618
E-mail info@my-painter.com
http://www.my-painter.com/

工事中工前のご挨拶とお詫び

突然のお手紙、失礼申し上げます。
この度外壁塗装工事を担当させていただくことになりました。南大阪ペイントセンター様と申します。
工事中は、何かとご迷惑をお掛けすることもございます。しかし、できる限り細心の注意を払い
工事を進めて参りますので、どうかご理解の程お願い申し上げます。
足場設置、足場解体の騒音、洗浄作業の水しぶき飛散と騒音を特にご協力
いただければ幸いです。以下が簡単な工事スケジュールと内容です。決して危険な工事は
ございませんが、万が一のため、スケジュールは折に触れて書面でご報告させていただきます。

【**施工期間**】 2020年2月1日(土)～2020年2月15日(土)頃
【**施工場所**】 様邸

工事内容とスケジュール

足場設置 2月1日(土)
朝から終日、大気圏面が入りし、安全作業のために足場を組み立てます。その際、多少騒音が発生します。やむを得なく道路に駐車する場合がございます。

シーリング工事 2月3日(月)頃
1日～2日の作業です。多少のシンナー臭がある場合がございます。

高圧洗浄 2月6日(木)頃
半日～終日作業です。コンプレッサーを使用して洗浄します。多少騒音が発生します。
発生していますが、ごくまれに強風による汚水の飛散があります。

塗装工事 2月7日(金)頃～
塗料の種類によっては、シンナー臭がある場合もございます。当社はできるだけ臭いの
少ない水性塗料を使用するように心がけております。

足場解体 2月15日(土)頃
組み立て時同様、車両の駐車と解体時の多少の騒音がございます。

※天候等の理由により、工事日程が前後する場合がございます。

外壁塗装前の近隣へのご挨拶

挨拶のマナー

- ・ご挨拶は『**両隣と向かい・裏の3軒**』
- ・ご挨拶は**約1週間前までに実施する**
- ・直接ご挨拶できた方には**お品物をお渡しする**
- ・お留守の場合は挨拶文を**ポスト投函**をする

挨拶のポイント

- ・足場仮設の際に**金属音がする為、騒音に関するご説明**
- ・高圧洗浄時にメッシュシートの隙間から洗浄水が飛散する可能性→**洗濯物への配慮のお願い**
- ・外壁塗装中に、**塗料の臭いが多少はすることへのお詫び**



南大阪ペイントセンターでは塗装工事のお役立ち情報を掲載しております
よろしければ、下記ページも是非参考にしてみてください(˘-˘)

https://www.my-painter.com/column/oyakudachi_link/

築40年以上の家・マンションでも

新築のような キレイな仕上がり!

さらに! 今だけ安心の10年間保証付き[®]

キャリア20年以上の一級塗装技能士たちによる
クオリティーの高い塗装で新築のようにピカピカに生まれ変わる!

※最高10年保証となります



<https://www.my-painter.com/>

南大阪ペイントセンター

検索



お客様
満足度

98.7%

※自社アンケート調べ

南大阪

2327棟
実績多数

お気軽にお問合わせください

 [0120-306-912](tel:0120-306-912)

受付時間 9:00~18:00 定休日:土日祝



創業45年・南大阪で実績豊富な塗装専門店

南大阪 